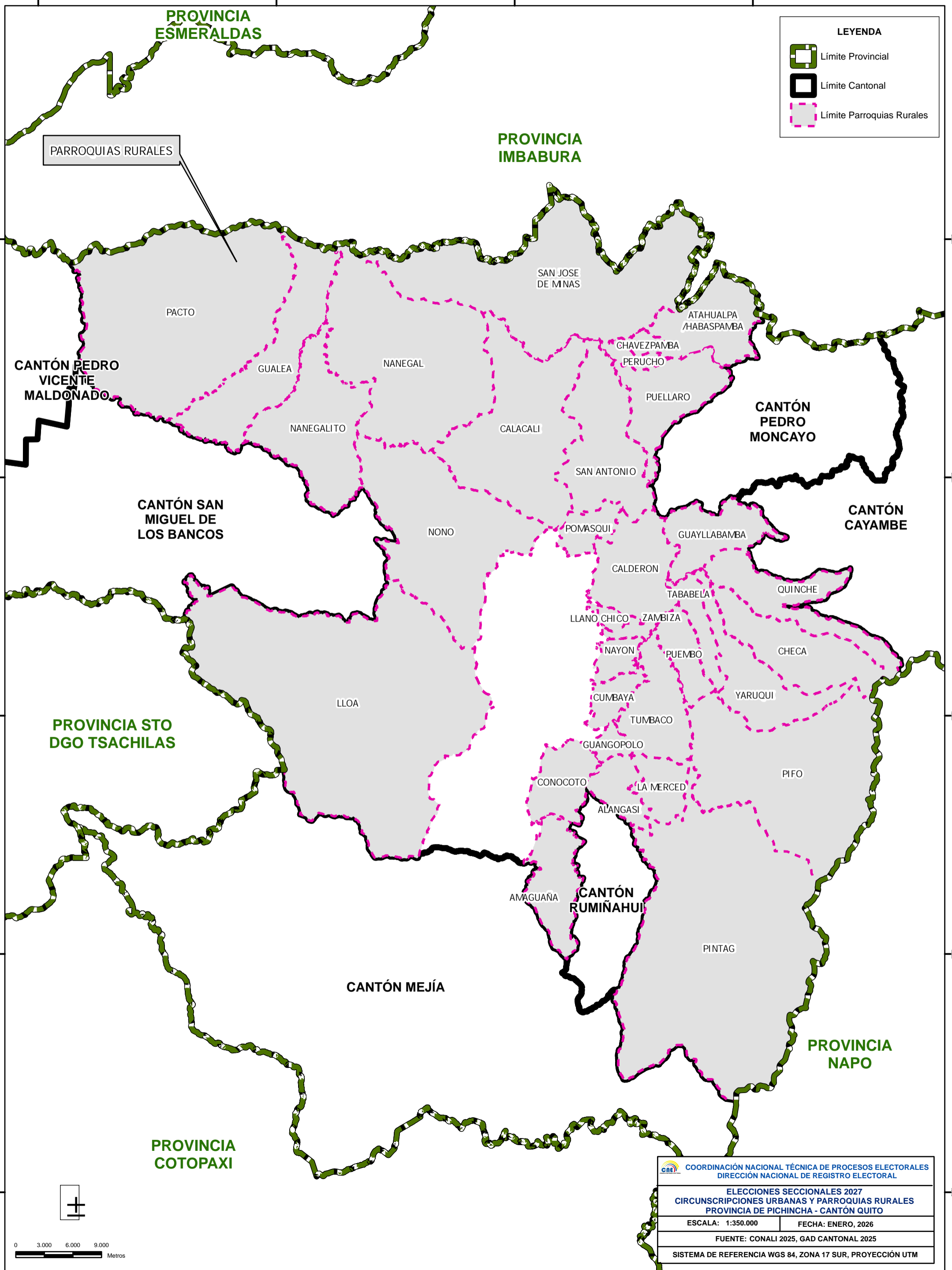




ELECCIONES SECCIONALES 2027 - CIRCUNSCRIPCIONES URBANAS Y PARROQUIAS RURALES
 PROVINCIA DE PICHINCHA - CANTÓN QUITO
 COORDINACIÓN NACIONAL TÉCNICA DE PROCESOS ELECTORALES
 DIRECCIÓN NACIONAL DE REGISTRO ELECTORAL



LEYENDA

- Límite Provincial
- Límite Cantonal
- Límite Parroquias Rurales

COORDINACIÓN NACIONAL TÉCNICA DE PROCESOS ELECTORALES
 DIRECCIÓN NACIONAL DE REGISTRO ELECTORAL

ELECCIONES SECCIONALES 2027
 CIRCUNSCRIPCIONES URBANAS Y PARROQUIAS RURALES
 PROVINCIA DE PICHINCHA - CANTÓN QUITO

ESCALA: 1:350.000	FECHA: ENERO, 2026
FUENTE: CONALI 2025, GAD CANTONAL 2025	
SISTEMA DE REFERENCIA WGS 84, ZONA 17 SUR, PROYECCIÓN UTM	