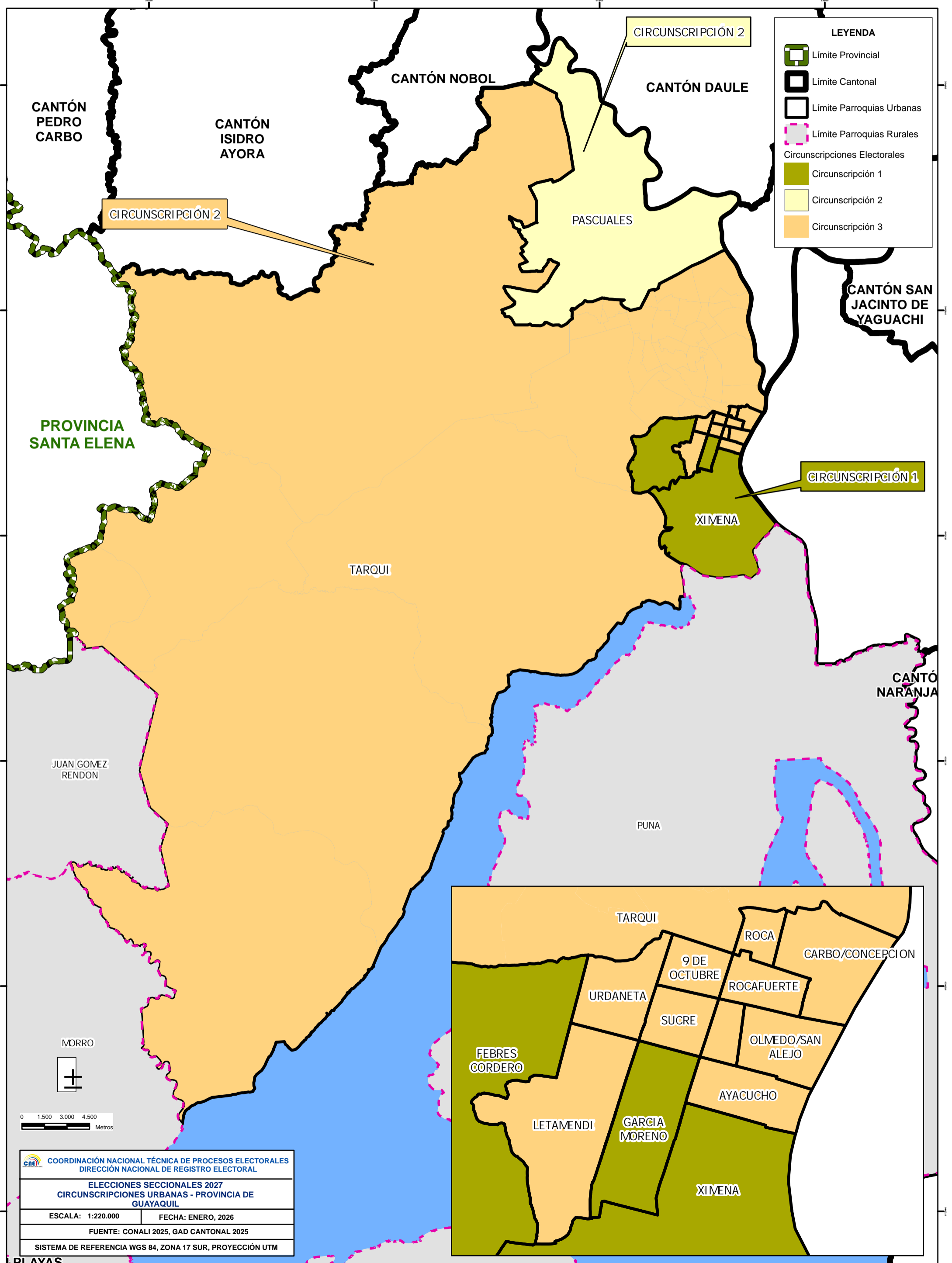




ELECCIONES SECCIONALES 2027 - CIRCUNSCRIPCIONES URBANAS
 PROVINCIA DE GUAYAS - CANTÓN GUAYAQUIL
 COORDINACIÓN NACIONAL TÉCNICA DE PROCESOS ELECTORALES
 DIRECCIÓN NACIONAL DE REGISTRO ELECTORAL



COORDINACIÓN NACIONAL TÉCNICA DE PROCESOS ELECTORALES DIRECCIÓN NACIONAL DE REGISTRO ELECTORAL	
ELECCIONES SECCIONALES 2027 CIRCUNSCRIPCIONES URBANAS - PROVINCIA DE GUAYAQUIL	
ESCALA: 1:220.000	FECHA: ENERO, 2026
FUENTE: CONALI 2025, GAD CANTONAL 2025	
SISTEMA DE REFERENCIA WGS 84, ZONA 17 SUR, PROYECCIÓN UTM	