

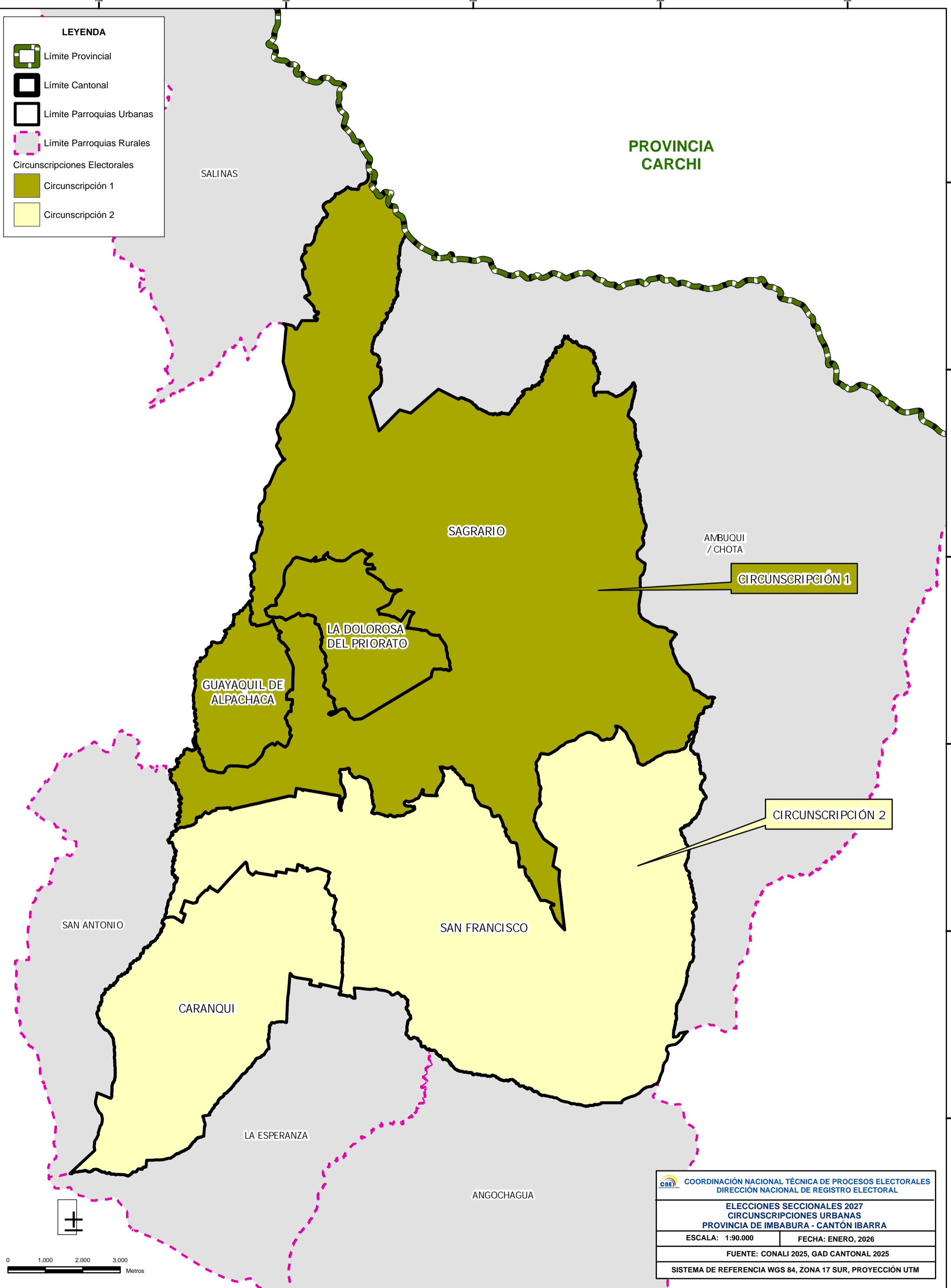


ELECCIONES SECCIONALES 2027 - CIRCUNSCRIPCIONES URBANAS
 PROVINCIA DE IMBABURA - CANTÓN IBARRA
 COORDINACIÓN NACIONAL TÉCNICA DE PROCESOS ELECTORALES
 DIRECCIÓN NACIONAL DE REGISTRO ELECTORAL



LEYENDA

- Límite Provincial
- Límite Cantonal
- Límite Parroquias Urbanas
- Límite Parroquias Rurales
- Circunscripciones Electorales**
- Circunscripción 1
- Circunscripción 2



PROVINCIA
CARCHI

CIRCUNSCRIPCIÓN 1

CIRCUNSCRIPCIÓN 2

COORDINACIÓN NACIONAL TÉCNICA DE PROCESOS ELECTORALES DIRECCIÓN NACIONAL DE REGISTRO ELECTORAL	
ELECCIONES SECCIONALES 2027 CIRCUNSCRIPCIONES URBANAS PROVINCIA DE IMBABURA - CANTÓN IBARRA	
ESCALA: 1:90.000	FECHA: ENERO, 2026
FUENTE: CONALI 2025, GAD CANTONAL 2025	
SISTEMA DE REFERENCIA WGS 84, ZONA 17 SUR, PROYECCIÓN UTM	