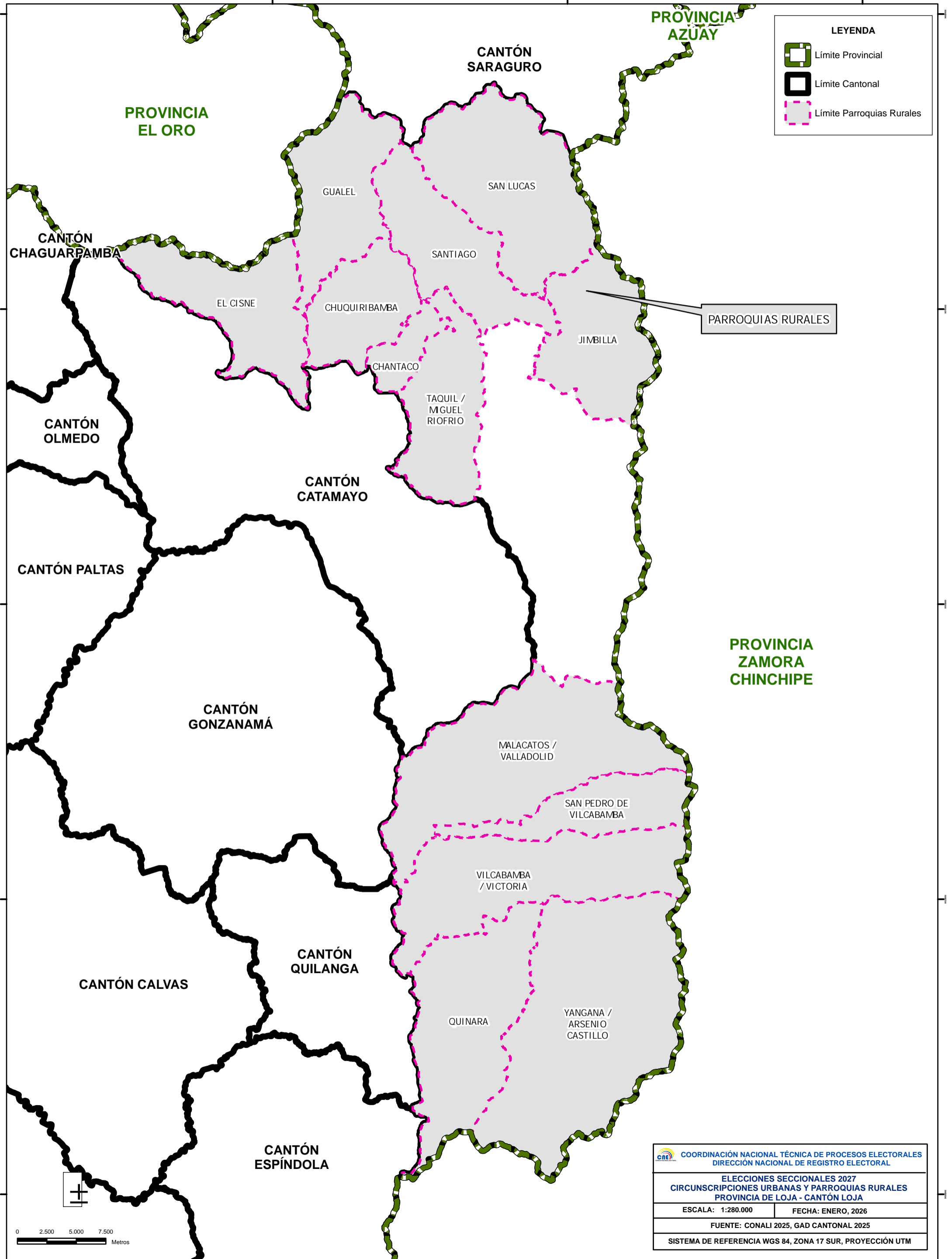




ELECCIONES SECCIONALES 2027
 CIRCUNSCRIPCIONES URBANAS Y PARROQUIAS RURALES- PROVINCIA DE LOJA- CANTÓN LOJA
 COORDINACIÓN NACIONAL TÉCNICA DE PROCESOS ELECTORALES
 DIRECCIÓN NACIONAL DE REGISTRO ELECTORAL



LEYENDA

- Límite Provincial
- Límite Cantonal
- Límite Parroquias Rurales

PARROQUIAS RURALES

PROVINCIA ZAMORA CHINCHIPE

COORDINACIÓN NACIONAL TÉCNICA DE PROCESOS ELECTORALES DIRECCIÓN NACIONAL DE REGISTRO ELECTORAL	
ELECCIONES SECCIONALES 2027 CIRCUNSCRIPCIONES URBANAS Y PARROQUIAS RURALES PROVINCIA DE LOJA - CANTÓN LOJA	
ESCALA: 1:280.000	FECHA: ENERO, 2026
FUENTE: CONALI 2025, GAD CANTONAL 2025	
SISTEMA DE REFERENCIA WGS 84, ZONA 17 SUR, PROYECCIÓN UTM	