

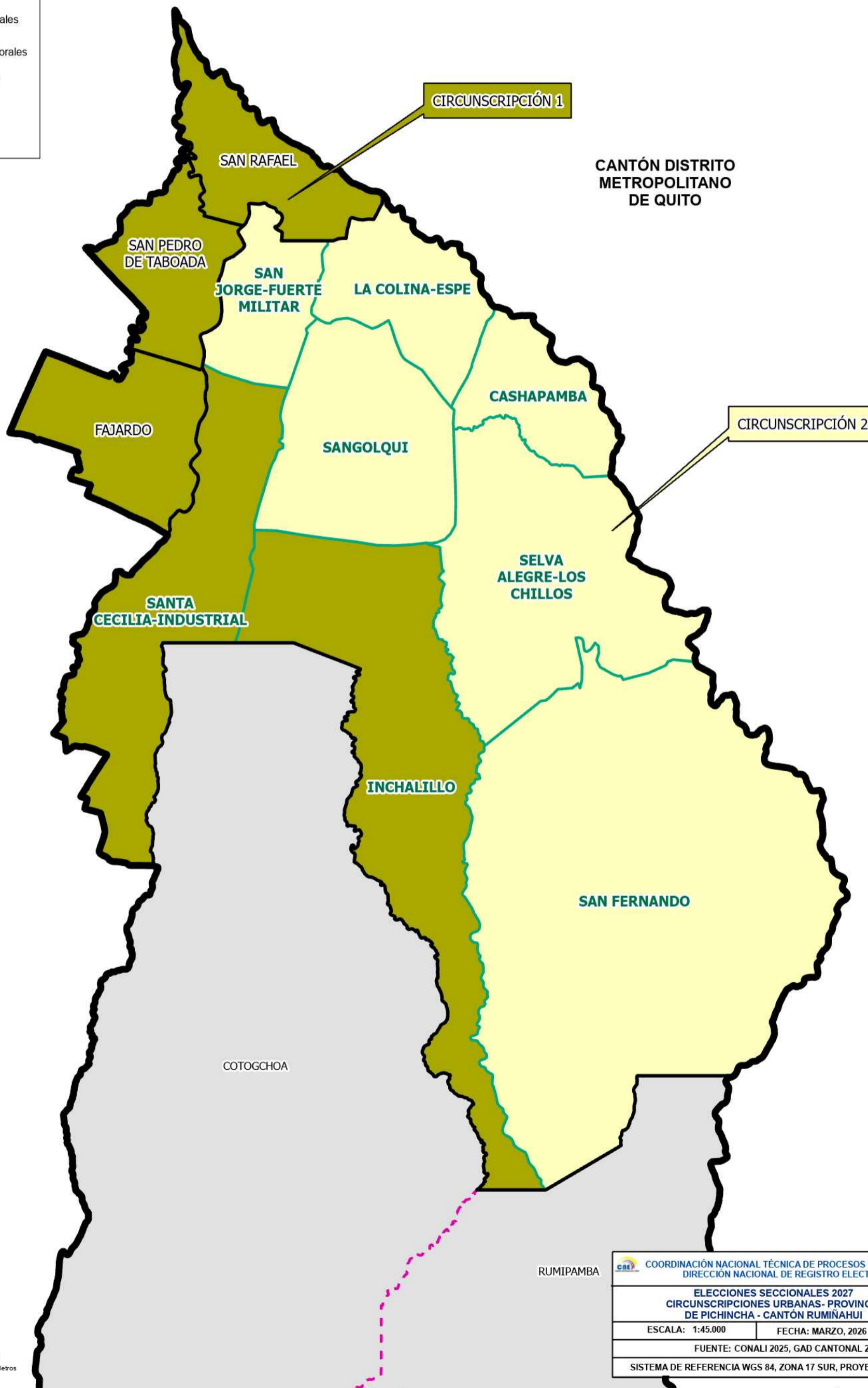


ELECCIONES SECCIONALES 2027 - CIRCUNSCRIPCIONES URBANAS
 PROVINCIA DE PICHINCHA - CANTÓN RUMIÑAHUI
 COORDINACIÓN NACIONAL TÉCNICA DE PROCESOS ELECTORALES
 DIRECCIÓN NACIONAL DE REGISTRO ELECTORAL



LEYENDA

-  Límite Cantonal
-  Límite Parroquias Urbanas
-  Límite Parroquias Rurales
-  Límite de Zonas Electorales
- Circunscripciones Electorales**
-  Circunscripción 1
-  Circunscripción 2



CANTÓN DISTRITO METROPOLITANO DE QUITO

CIRCUNSCRIPCIÓN 2

CIRCUNSCRIPCIÓN 1



0 500 1,000 1,500 Metros

MEJIA

Código: FO-01 (PE-RE-SU-04)

 COORDINACIÓN NACIONAL TÉCNICA DE PROCESOS ELECTORALES DIRECCIÓN NACIONAL DE REGISTRO ELECTORAL	
ELECCIONES SECCIONALES 2027 CIRCUNSCRIPCIONES URBANAS - PROVINCIA DE PICHINCHA - CANTÓN RUMIÑAHUI	
ESCALA: 1:45.000	FECHA: MARZO, 2026
FUENTE: CONALI 2025, GAD CANTONAL 2025	
SISTEMA DE REFERENCIA WGS 84, ZONA 17 SUR, PROYECCIÓN UTM	