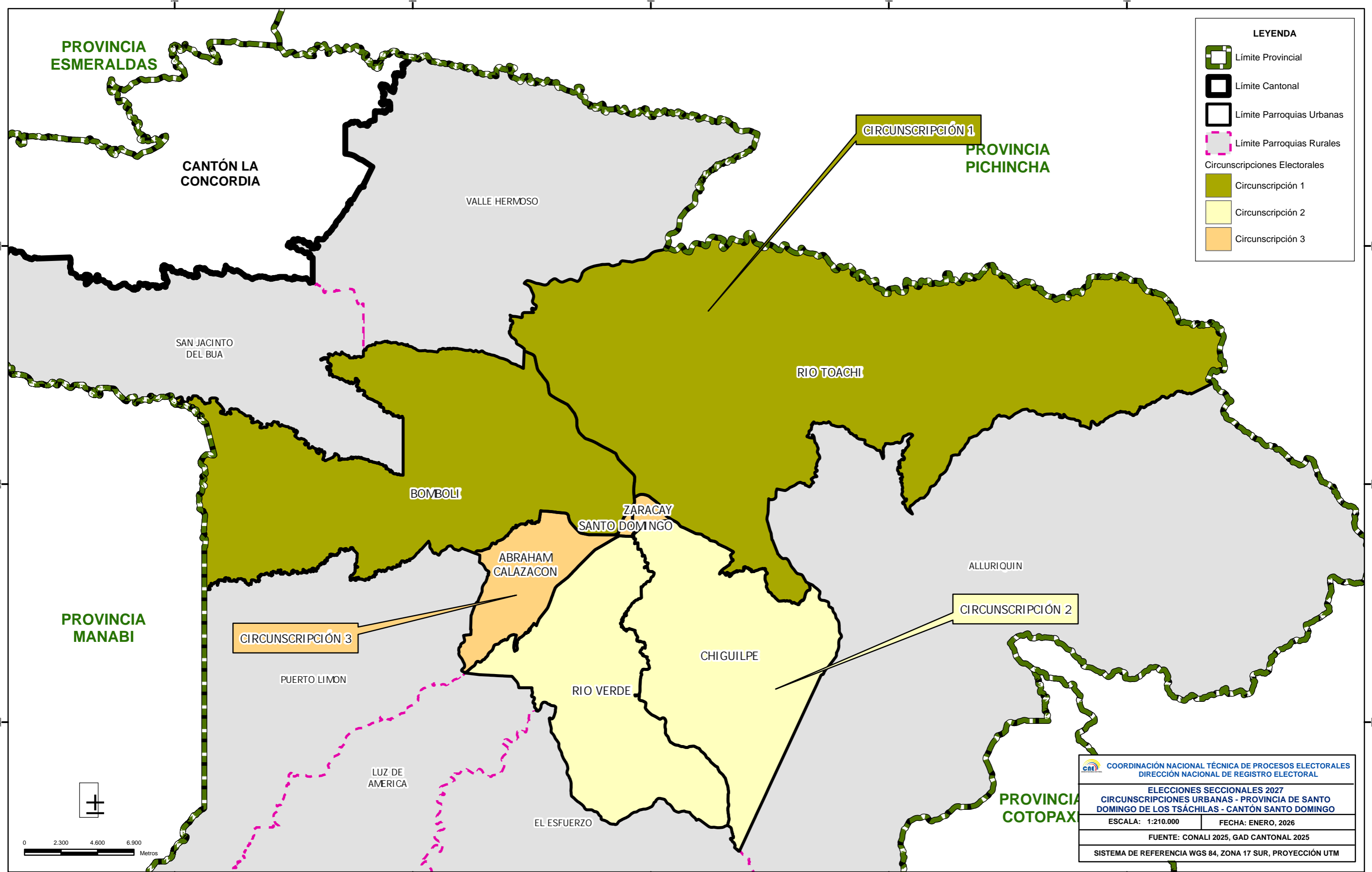




ELECCIONES SECCIONALES 2027
 CIRCUNSCRIPCIONES URBANAS - PROVINCIA DE SANTO DOMINGO DE LOS TSÁCHILAS - CANTÓN SANTO DOMINGO
 COORDINACIÓN NACIONAL TÉCNICA DE PROCESOS ELECTORALES
 DIRECCIÓN NACIONAL DE REGISTRO ELECTORAL



LEYENDA

- Límite Provincial
- Límite Cantonal
- Límite Parroquias Urbanas
- Límite Parroquias Rurales

Circunscripciones Electorales

- Circunscripción 1
- Circunscripción 2
- Circunscripción 3

COORDINACIÓN NACIONAL TÉCNICA DE PROCESOS ELECTORALES
 DIRECCIÓN NACIONAL DE REGISTRO ELECTORAL

ELECCIONES SECCIONALES 2027
 CIRCUNSCRIPCIONES URBANAS - PROVINCIA DE SANTO DOMINGO DE LOS TSÁCHILAS - CANTÓN SANTO DOMINGO

ESCALA: 1:210.000	FECHA: ENERO, 2026
FUENTE: CONALI 2025, GAD CANTONAL 2025	
SISTEMA DE REFERENCIA WGS 84, ZONA 17 SUR, PROYECCIÓN UTM	